



ANTECEDENTES DE LA LEPRA EN EL SALVADOR

Dra. Alexandra Portillo de Juárez
Coordinadora de las EID
MINSAL



El Salvador

- 1982 No se contaba con un tratamiento eficaz contra la Lepra.
- 1990 Disposición de la Poliquimioterapia
- 2000 Eliminación con una tasa de prevalencia 1 x 10,000 habitantes.



Día Mundial de la Lepra 2015

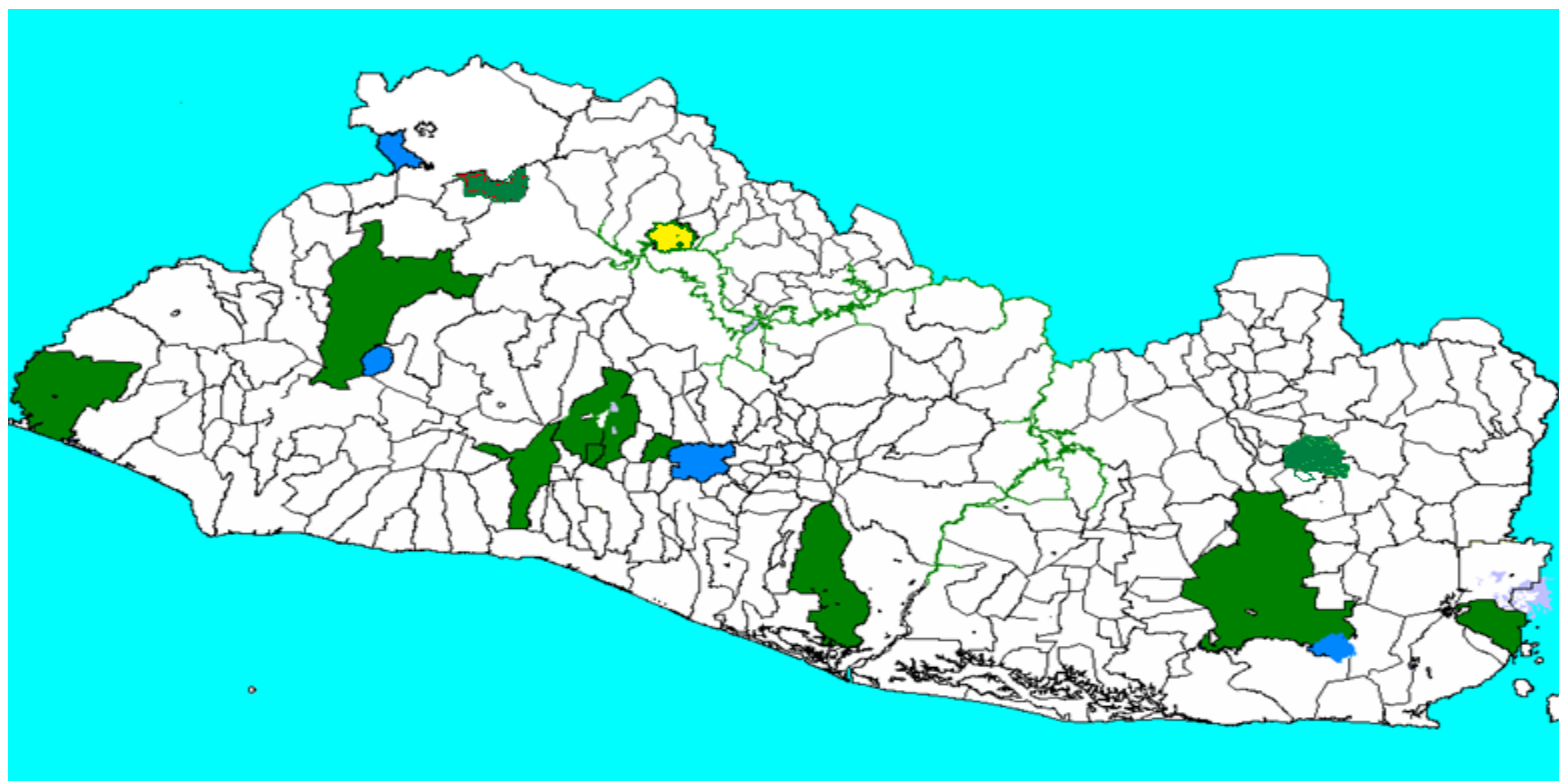
- El día mundial contra la lepra se celebra siempre el último domingo de enero y esto es así desde el 31 de Enero 1954.
- Promovido por el Periodista Raoul Follerau.
- Cuando en el Evangelio se relata la cura de los enfermos de lepra, por lo que este día tiene la finalidad de concientizar al mundo de esta enfermedad y reducir el estigma de quienes
- la padecen.



Historia de El Salvador

- En El Salvador hay casos documentados desde 1948 y desde esa fecha hasta 1995
- La prevalencia era de 226 casos
- 1995 a 2014: 107

Estratificación de Áreas Endémicas Municipales según Tasas de Detección de Casos de Lepra El Salvador a Diciembre 2014



- 0.04- 0.4 (Bajo riesgo)
- 0.5 - 1.5 (Riesgo intermedio)
- 1.6 – 3.6 (Alto riesgo)



1996-2014

- Los departamentos mayormente afectados y considerado como Endémicos:
- Santa Ana
- Chalatenango
- San Salvador
- La Unión y Usulután
- San Miguel



1996-1999

Año	Caso
1996	13
1997	14
1998	12
1999	6
Total	45



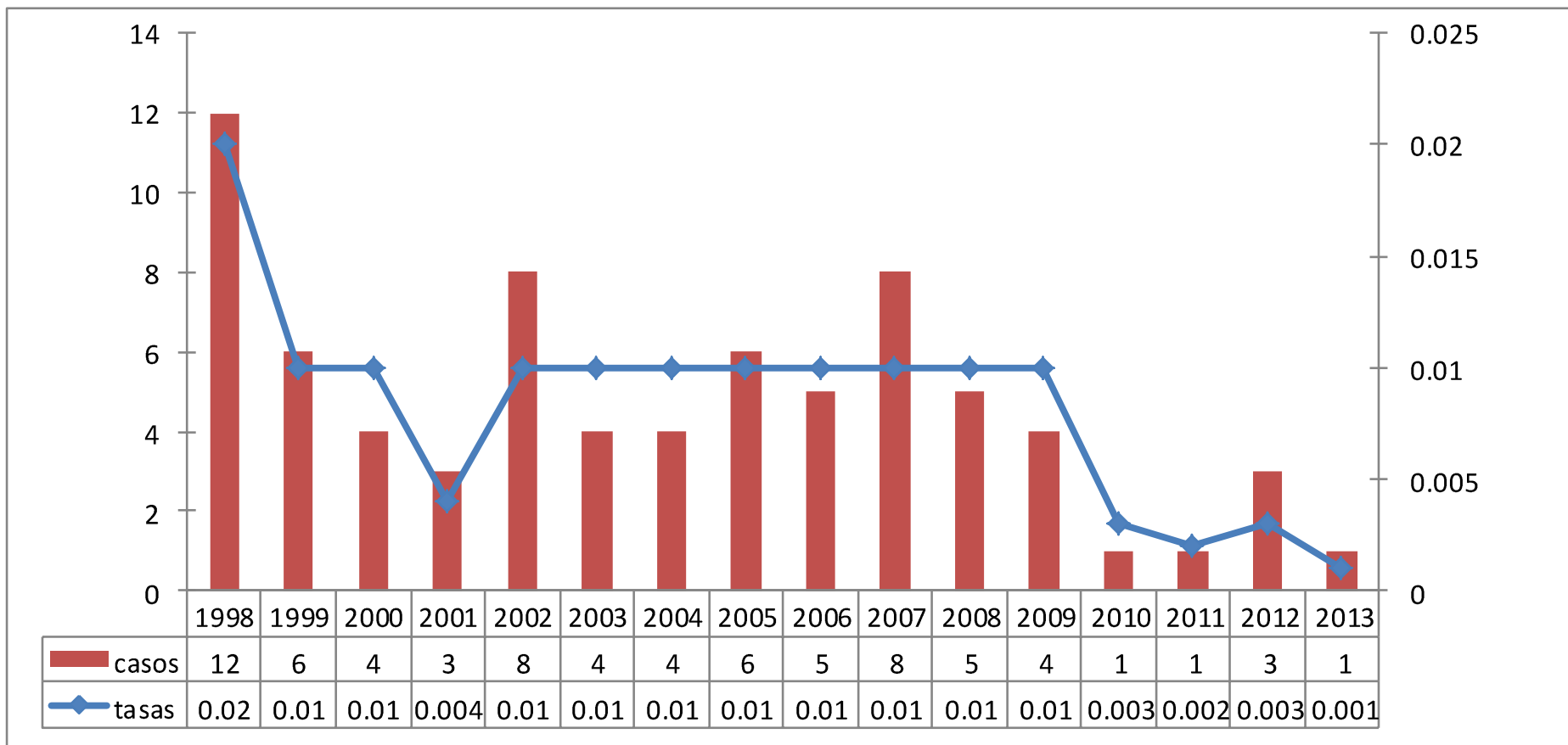
Casos de Lepra 2000-2014

Año	Casos
2000	4
2001	3
2002	8
2003	4
2004	4
2005	6
2006	5
2007	8
2008	5
2009	4
2010	1
2011	1
2012	3
2013	1
2014	5

Total: 62



CASOS Y TASAS DE DETECCIÓN DE LEPROA POR AÑO EL SALVADOR 1996 – NOVIEMBRE 2013

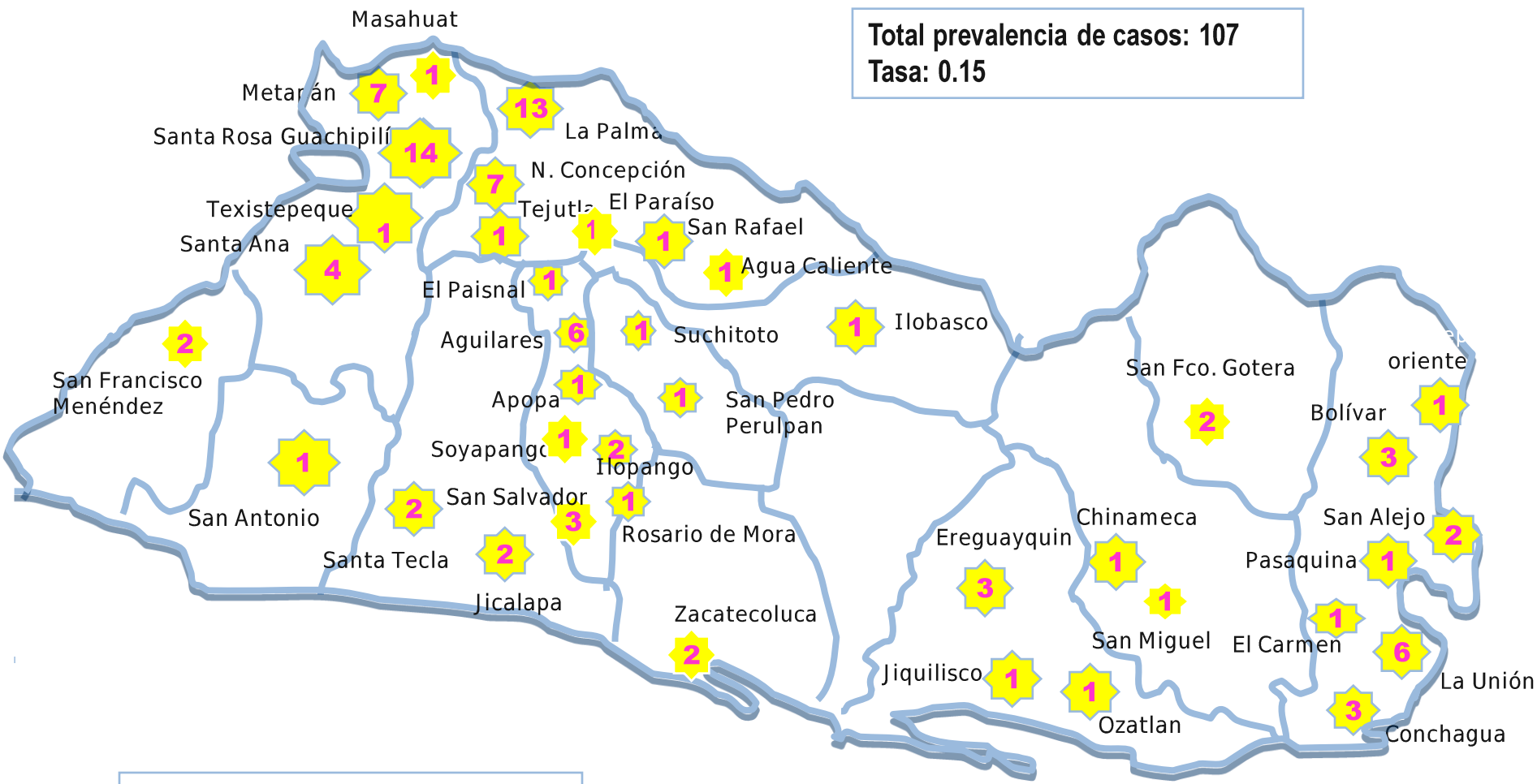


Fuente : Programa Nacional de Lepra
Tasa por 10,000 hab.



Prevalencia de Casos de Lepra por Municipio El Salvador 1996 – Diciembre 2014

Total prevalencia de casos: 107
Tasa: 0.15



Fuente : Programa Nacional de Lepra
Tasa por 10,000 hab.

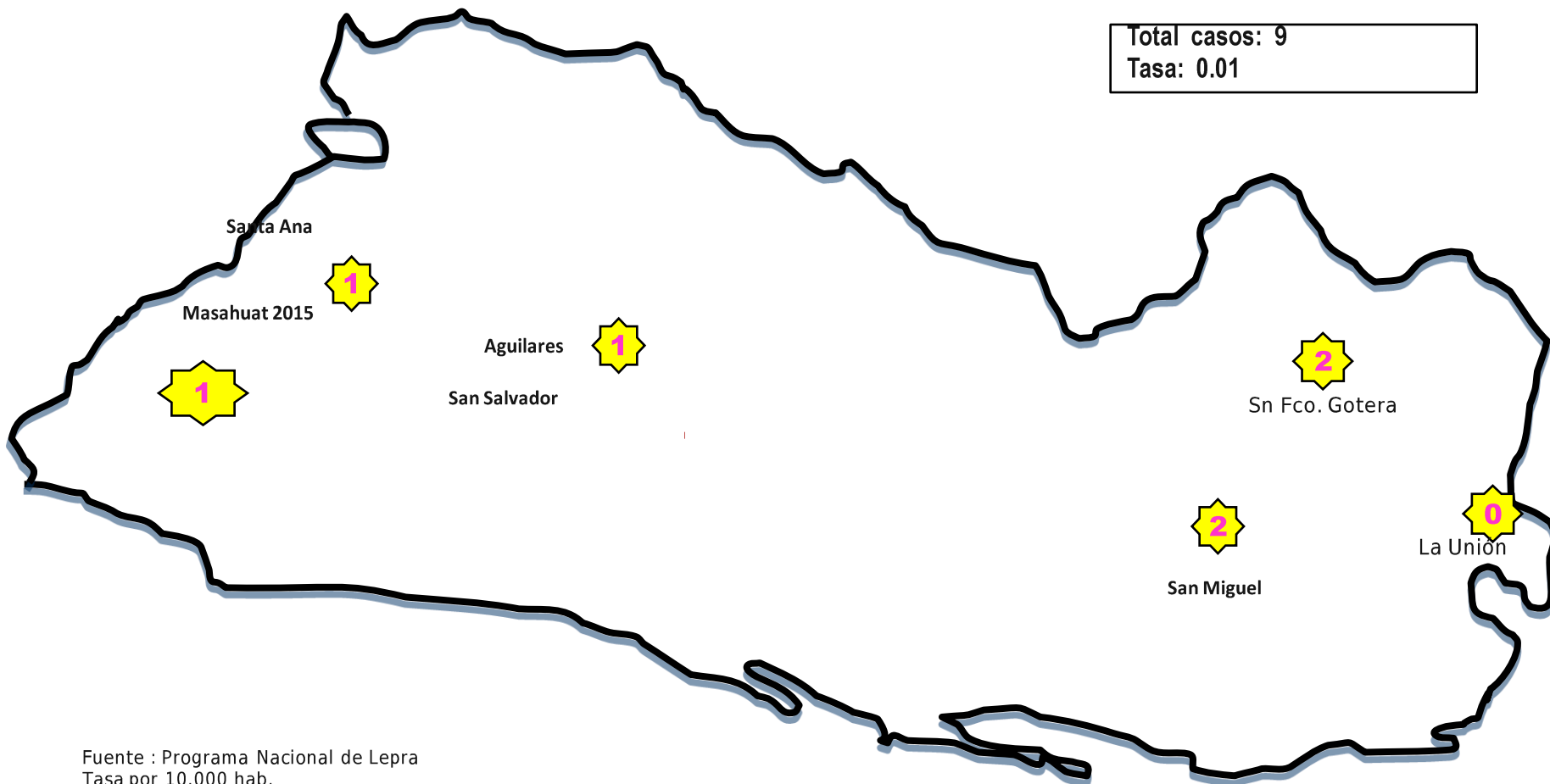


Casos diagnosticados de Enfermedad de Hansen por año (Lepra)

Tipo	Sexo	2009	2010	2011	2012	2013
Paucibacilar	Masculino	0	0	0	0	0
	Femenino	0	0	0	0	1
Multibacilar	Masculino	3	0	0	2	0
	Femenino	1	1	1	0	0
Total de pacientes		4	1	1	2	1



Distribución de Casos de Lepra en Tratamiento por Municipio, El Salvador Diciembre 2014





Desafíos para el abordaje de la lepra en El Salvador

- Realizar búsqueda activa de casos en todos los servicios de salud.
- Presentación epidemiológica de la lepra en el Consejo de la Gestión de la Microred para aunar esfuerzos de proporcionar atención integral a las personas con lepra.
- Involucrar a las municipalidades, a partir de la coordinación en el Consejo de Gestión de la Microred, en el mejoramiento de las condiciones de la vivienda de las personas con lepra.
- Apoyo intersectorial para la familia de las personas con lepra, con énfasis en el acceso a educación, alimentación y empleo. Implica priorizar en las niñas, niños y adolescentes de la familia de la persona con lepra.



Desafíos para el abordaje de la lepra en El Salvador

- Fortalecer la capacidad del personal de salud en un entorno integrado en cuanto a la detección temprana de la enfermedad, incluyendo el personal de los Ecos Familiares y Especializados.
- Fortalecer las actividades de promoción de la salud con participación del paciente, familia y comunidad.
- Suministrar información exacta sobre la enfermedad, curación y los servicios con que se cuenta en los establecimientos de salud